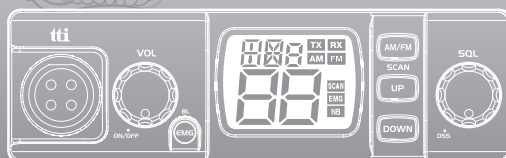




TCB-560



4W MOBILNÍ CB RADIOSTANICE NÁVOD K POUŽITÍ



www.vysilacky.com

OBSAH

1. Uvod	3
2. Dodavane prislusenstvi	3
3. Instalace	3
4. Ovladaci prvky a funkce	6
1) Mikrofonni konektor	6
2) Vypnuti / zapnuti a hlasitost	6
3) Emergency kanal a podsviceni	6
4) LCD Displej	7
5) AM/FM a Scan	7
6) Up tlacitko	8
7) Down tlacitko	8
8) Squelch /DSS	8
9) Antenni konektor.	8
10) 13.2 SS napajeni	9
11) Externi reproduktor.	9
5. LCD Displej	9
6. Mikrofon	9
7. Menu nastaveni.	10
8. Jak obsluhovat radiostanici.	11
9. Vyber normy.	11
10. Reseni problemu.	12
11. CE Deklarace.	13
12. Bezpecnostni doporuzeni	13
13. Specifikace.	14
14. Omezeni pouziti.	15
15. Tabulka frekvenci.	16

1 . Uvod

Radiostanice TCB-560 byla navržena na zaklade požadavku našich zakazníků. Optimálně byly umístěny ovládací prvky, displej byl navržen pro větší přehlednost a byla přidána možnost uživatelsky menit barvu podsvícení displeje.

Před použitím si radne přečtete tento návod, abyste správně mohli využít všech funkcí, které vám tato radiostanice nabízí.

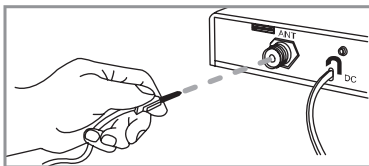
2 . Dodávane příslušenství

Radiostanice	1 kus
Mikrofon	1 kus
Kovový držák na radiostanici	1 kus
Šrouby ke kovovému držáku radiostanice	
Šrouby na držák radiostanice	
Šrouby na držák mikrofonu	

3. Instalace

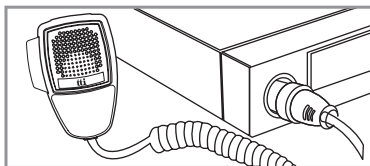
Zvolte vhodné místo pro radiostanici.
Stanice může být namontována vertikálně i horizontálně.

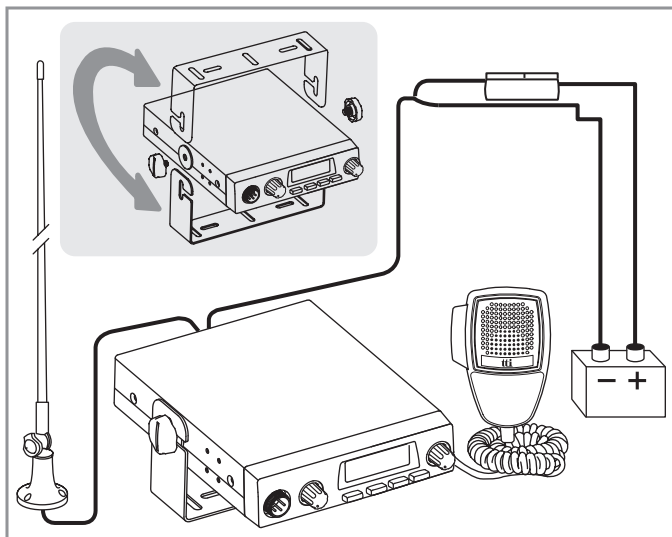
- 1) Umístete na zvolené místo držák na radiostanici.
- 2) Přiloženými šrouby ho na zvolené místo upevníte.
- 3) Připojte antenu



- 4) Připojte napájecí kabel do elektroinstalace vozidla.
Dbejte na správnou polaritu, červený "+", černý "-".

- 5) Připojte mikrofon





Před použitím je důležité vybrat, správně umístit a seřídit vhodnou antenu pro pásmo 27 MHz.

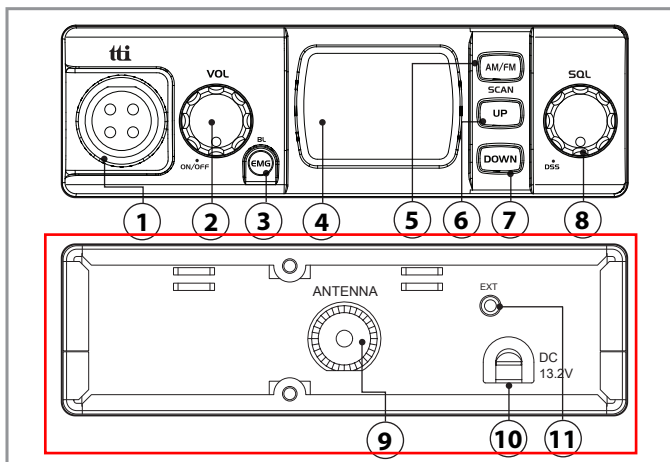
Nesprávně zvolená nebo neprizpůsobená antena může způsobit poškození radiostanice.

Instalace anteny

- 1) Umístete antenu co nejvýše to jde
- 2) Čím delší antena, tím větší dosah budete mít.
- 3) Pokuste se antenu umístit doprostřed prostoru, který jste vybrali
- 4) Zkontrolujte správnost namontování a zapojení anteny
- 5) Během montáže nepoškodte kabel

Varování : Nepoužívejte radiostanici dokud se neujistíte, že používaná antena je správně přizpůsobená.

4. Ovladací prvky a funkce

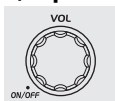


1) Mikrofonní konektor



Pripojte mikrofón do tohoto konektoru.

2) Zapnutí / vypnutí a hlasitost



Stanice zapnete otáčením regulátoru hlasitosti po směru hodinových ručiček. Dalsím otáčením nastavíte požadovanou úroveň hlasitosti.

3) Emergency kanal a podsvícení



Emergency stiskem tohoto tlačítka přepnete radiostanici na nouzový kanál 9 a na displeji se zobrazí EMG.

Podsvícení: Na vyber jsou 3 barvy podsvícení displeje.
Stisknete a podržte stisknete toto tlačítko pro zmenu barvy.

4) LCD displej



Slouží ke zobrazení provozních informací.

5) AM/FM a Scan



Vyber modulace AM nebo FM závisí na prave zvolene frekvencni norme.

Frekvencni tabulka je soucasti tohoto navodu.

Scan Delsim stiskem tohoto tlačítka aktivujete funkci Scan
Pokud je na nekerem kanale detekovan signal, scanovani se na nem zastavi na dobu nastavenou v menu nastaveni (1 az 99s).

6) Up tlačitko



Tlačitko pro prepínání kanálu směrem nahoru.

7) Down tlačitko



Tlačitko pro prepínání kanálu směrem dolů.

8) Squelch / DSS



Auto squelch: Pokud otočíte potenciometrem Volume proti směru hodinových ručiček, ozve se cvaknutí a aktivuje automaticky squelch DSS.

Manualni Mod : Potenciometr nastavte do polohy, kde se sum objevuje a zanika.

9) Antenni konektor



Slouží k připojení přizobné antény

10) Napajeni 13.2 SS



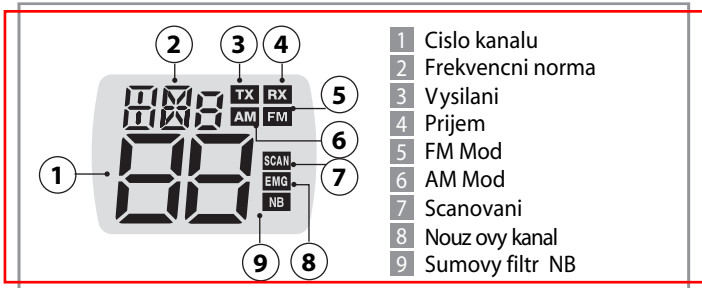
Napajeci kabel pro pripojeni k 13,2V SS napeti.

11) EXT konektor

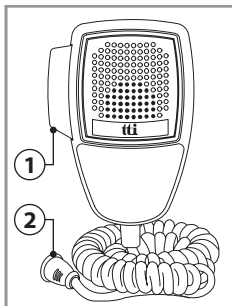


Z dirka pro pripojeni externiho reproduktoru.

5. LCD displej



6. Mikrofon



1 PTT tlacitko : Stiskem vysilate

2 Mikrofonni konektor

Slouzi k pripojeni mikrofonu.

7. Menu nastavení

Stisknete tlačítko EMG / BL a zapnete radiostanici.

Stanice se prepne do módu nastavení, kde jsou k dispozici následující položky:

Displej	Funkce	Možnosti nastavení
bp	Tón tlačítka	On(ON) / Off(OFF)
to	Time-out časovač	Off(OFF) and 1~99 Sec.
sr	Scan Receive Časovač	Continue(LO) and 1-99 Sec.
sd	zpozdení skenu (po přijetí signálu)	Off(OFF) and 1~99 Sec.
bl	Intenzita podsvícení	High(HI) / Low(LO)
nb	Sumový filtr	On(ON) / Off(OFF)

Sumový filtr eliminuje rušení způsobená provozem motoru atd.
To zlepšuje příjem slabších signálů.

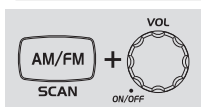
Poznámky:

1. Tlačítkem AM / FM procházíte jednotlivé položky Menu.
2. Tlačítky se šipkami měníte nastavení jednotlivých položek.
3. Pro uložení vybraných nastavení stisknete tlačítko PTT na mikrofonu nebo vyčkáte 5 sekund.

8. Jak obsluhovat radiostanici

- 1) připojte mikrofon do radiostanice
- 2) zkontrolujte správné připojení napájení
- 3) zkontrolujte správné připojení anteny
- 4) zapnete radiostanici a nastavte požadovanou úroveň hlasitosti a squelche
- 5) vyberte požadovaný kanál
- 6) pro vysílání stisknete tlačítko PTT na mikrofону

9. Vyber normy



Stisknete tlačítko AM/FM a zapnete radiostanici.

Tlačítka se sipskama vyberte požadovanou normu.

Po potvrzení vyberu a uložení stisknete tlačítko PTT na mikrofону nebo vyčkajte 5 sekund.

Nastavení	Displej	Norma
EC	EC	Evropa 40 k FM 4W
E	E	Španělsko 40 k AM/FM 4W
F	F	Francie 40 k FM 4W, 40 k AM 4W
PL	PL	Polsko 40 k AM/FM 4W (Polské frekvence : 5KHz)

Nastavení	Displej	Norma
UK	UK	UK 40 k FM 4W (britské kmitočty)
UE (EU/UK)	UE	UK 40 k FM 4W (britské kmitočty) + CEPT 40 k FM 4W (EC)
I	I	Itálie 40 k AM / FM 4W
I2	I2	Itálie 34 k AM / FM 4W
D	d	Německo 80 k FM 4W, 12 k AM 4W
D2	d2	Německo 40 k FM 4W, 12 k AM 4W
EU	EU	Evropa 40 k FM 4W, 40 k AM 4W

10. Resení problemu

V případě problému proveďte reset radiostanice do výchozího nastavení.



1) Vypnete radiostanici.

2) Stisknete tlačítka AM/FM

a EMG/BL a zapnete radiostanici. Vymazou se tím všechna uložená nastavení. Pokud problémy přetrvávají, kontaktujte prodejce nebo odborný servis.

11. CE deklarace

CE 0678

Radiostanice označena symbolem EC 0678 je schválena v zemích EU, především do všech typů osobních i nákladních automobilů.

Uvedený výrobek odpovídá harmonizovaným českým normám.



Tento varovný symbol upozorňuje na nutnost zkontrolovat správnost nastavení normy pro danou oblast použití.

Tato radiostanice může být bez zvláštního povolení používána v těchto státech:
Rakousko, Belgie, Bulharsko, Kypr, Česká republika, Dánsko, Estonsko,
Finsko, Francie, Německo, Maďarsko, Grónsko, Island, Itálie
Litva, Lucembursko, Malta, Holandsko, Norsko,
Polsko, Portugalsko, Rumunsko, Slovensko, Slovinsko, Španělsko,
Švédsko, Švýcarsko a Spojené království

12. Bezpečnostní doporučení

Napájecí kabel je pouze na 13,2V stejnosměrného napětí.

Dbejte na správnou polaritu:

* Červený : (+)

* Černý : (-)

13. Specifikace

Všeobecné

Počet kanálu	40 (viz. tabuľka norem)
Frekvenční rozsah	26.96 MHz ~ 27.99125 MHz
Modulace	F3E (FM), A3E (AM)
Frekvenční kontrola	PLL Synteza
Frekvenční tolerance	0.002%
Provozní teplota	-10 to + 55°C
Mikrofon	Plug-in Typ
Vstupní napětí	13.2V stejnosměrný + - 15%
Rozměry	124 x 135 x 37
Hmotnost	655 g
Antenní konektor	SO-239

Vysílač

Výstupní výkon	Využití 10% 4 Watts @13.8V DC
Modulace	AM:od 85% do 95%
	FM:1.8KHz to±2.0KHz
Frekvenční přenos	300Hz to 3000Hz
Výstupní impedance	50 Ohms
Harmonické potlačení	Méne než -36dBm
Odber proudu	AM 1.6A Max.

Přijímač

Přijímač	Dual conversion superheterodyne
IF frekvence	Double Conversion 1st 10.695MHz/2nd 455KHz
Citlivost	0.7 μV for 10dB(S+N)/N in AM Mode
	0.7 μV for 20dB SINAD in FM Mode
Výkon audio výstupu	2.0W @ 8 Ohm
Audio zkreslení	Méne než 8% @ 1KHz
Potlačení zrc. kmitočtu	60 dB
Potlačení vedl. kanálu	60 dB
Conducted Spurious	Méne nez -57dBm
Frekvenční přenos	300 to 2500Hz
Vestavený reproduktor	8 Ohms,round
Squelch	nastavitelny, DSS

14. Omezeni pouziti

Stat	Nastaveni	Pouziti
BELGIE SVYCARSKO	EU F EC	40 Ch - 4W FM - individualni licence vyžadována 40 Ch - 4W AM - individualni licence vyžadována
DANSKO, NORSKO LIUCEMBURSKO, CR	EC	40 Ch - 4W FM - Volne pouziti
FINSKO, PORTUGALSKO FRANCIE, HOLANDSKO	EU F EC	40 Ch - 4W FM - Volne pouziti 40 Ch - 4W AM - Volne pouziti
NEMECKO	D EU EC	80 Ch - 4W FM 40 Ch - 4W AM 40 Ch - 4W AM 40 Ch - 4W FM
	fx Allowed: from 26.960 to 27.410 MHz "BAPT 222 ZV 104"	
RECKO	E EU F I EC	40 Ch - 4W FM - Volne pouziti 40 Ch - 4W AM - Volne pouziti
	T/R 20-02	
IRSKO	E EU F I EC	40 Ch - 4W FM - Volne pouziti 40 Ch - 4W AM - Volne pouziti
	S.I. No 436 of 1998. BEZDRATOVA TELEGRAFIE ACT, 1926 (SECTIONS) (EXEMPTION OF CITIZENS' BAND (CB) RADIOS) ORDER, 1998	
ITALIE	E EU F I EC I2	40 Ch - 4W FM - Vseobecne povoleni vyžadováno 40 Ch - 4W AM - Vseobecne povoleni vyžadováno 34 Ch - 4W FM 34 Ch - 4W AM(ERP) * AM modulace pouze na kanale 23
	PNF issued on DM 08.07.02 NOTES 49 A-B-C-D-E-G	
SPANELSKO	E EU F EC	40 Ch - 4W FM - Individualni licence vyžadována 40 Ch - 4W AM - Individualni licence vyžadována
	Art. 57 - Law 11/1998 dated 24th April	
SVEDSKO	EU F EC	40 Ch - 4W FM - Volne pouziti 40 Ch - 4W AM - Individualni licence vyžadována
UK	UK EC	40 Ch - 4W FM - Individualni licence vyžadována UK-RA-MPT 1382/MPT1320; UK-R&TTE - S.I.L. 2000:730
POLSKO	PL EU EC	40 Ch - 4W FM / AM - Volne pouziti

15. Tabulka frekvenci

	EU/E/F/	EC UK(CEPT)	I	I2	D			D2	PL	UK (ENG.)
1	26.965	26.965	26.965	26.965	1	26.965	41	26.565	26.965	27.60125
2	26.975	26.975	26.975	26.975	2	26.975	42	26.575	26.975	27.61125
3	26.985	26.985	26.985	26.985	3	26.985	43	26.585	26.985	27.62125
4	27.005	27.005	27.005	27.005	4	27.005	44	26.595	27.005	27.63125
5	27.015	27.015	27.015	27.015	5	27.015	45	26.605	27.015	27.64125
6	27.025	27.025	27.025	27.025	6	27.025	46	26.615	27.025	27.65125
7	27.035	27.035	27.035	27.035	7	27.035	47	26.625	27.035	27.66125
8	27.055	27.055	27.055	27.055	8	27.055	48	26.635	27.055	27.67125
9	27.065	27.065	27.065	27.065	9	27.065	49	26.645	27.065	27.68125
10	27.075	27.075	27.075	27.075	10	27.075	50	26.655	27.075	27.69125
11	27.085	27.085	27.085	27.085	11	27.085	51	26.665	27.085	27.70125
12	27.105	27.105	27.105	27.105	12	27.105	52	26.675	27.105	27.71125
13	27.115	27.115	27.115	27.115	13	27.115	53	26.685	27.115	27.72125
14	27.125	27.125	27.125	27.125	14	27.125	54	26.695	27.125	27.73125
15	27.135	27.135	27.135	27.135	15	27.135	55	26.705	27.135	27.74125
16	27.155	27.155	27.155	27.155	16	27.155	56	26.715	27.155	27.75125
17	27.165	27.165	27.165	27.165	17	27.165	57	26.725	27.165	27.76125
18	27.175	27.175	27.175	27.175	18	27.175	58	26.735	27.175	27.77125
19	27.185	27.185	27.185	27.185	19	27.185	59	26.745	27.185	27.78125
20	27.205	27.205	27.205	27.205	20	27.205	60	26.755	27.205	27.79125
21	27.215	27.215	27.215	27.215	21	27.215	61	26.765	27.215	27.80125
22	27.225	27.225	27.225	27.225	22	27.225	62	26.775	27.225	27.81125
23	27.255	27.255	27.255	27.255	23	27.255	63	26.785	27.255	27.82125
24	27.235	27.235	27.235	27.245	24	27.235	64	26.795	27.235	27.83125
25	27.245	27.245	27.245	27.265	25	27.245	65	26.805	27.245	27.84125
26	27.265	27.265	27.265	26.875	26	27.265	66	26.815	27.265	27.85125
27	27.275	27.275	27.275	26.885	27	27.275	67	26.825	27.275	27.86125
28	27.285	27.285	27.285	26.895	28	27.285	68	26.835	27.285	27.87125
29	27.295	27.295	27.295	26.905	29	27.295	69	26.845	27.295	27.88125
30	27.305	27.305	27.305	26.915	30	27.305	70	26.855	27.305	27.89125
31	27.315	27.315	27.315	26.925	31	27.315	71	26.865	27.315	27.90125
32	27.325	27.325	27.325	26.935	32	27.325	72	26.875	27.325	27.91125
33	27.335	27.335	27.335	26.945	33	27.335	73	26.885	27.335	27.92125
34	27.345	27.345	27.345	26.955	34	27.345	74	26.895	27.345	27.93125
35	27.355	27.355	27.355	35	27.355	75	26.905	27.355	27.94125
36	27.365	27.365	27.365	36	27.365	76	26.915	27.365	27.95125
37	27.375	27.375	27.375	37	27.375	77	26.925	27.375	27.96125
38	27.385	27.385	27.385	38	27.385	78	26.935	27.385	27.97125
39	27.395	27.395	27.395	39	27.395	79	26.945	27.395	27.98125
40	27.405	27.405	27.405	40	27.405	80	26.955	27.405	27.99125

☐ AM/FM ☐ FM

Autorem eske verze tohoto návodu je Pe ená .

Prohlášení o shodě

Radiostanice splňuje technické požadavky, které se na ni vztahují a které jsou uvedeny v Nařízení vlády č.173/1999 Sb., kterým se stanoví vybrané výrobky k posouzení shody - příloha 1, položka 49.

Prohlášení o shodě v kompletním znění naleznete v originálním návodu.

Typ zařízení : Mobilní CB radiostanice

Verze: TCB-560

Odpad elektrického produktu musí být předán k řádné likvidaci do recyklačního centra.



N. Y. Kim
Director